

Serie KE / Serie KE Cermalan®

Costruzione

Cuneo di regolazione,
Vite laterale con filettatura fine,
rivestimento antiscivolo o di
smorzamento,
6 misure

Proprietà

- Installazione senza ancoraggio
- Posizionamento/fissaggio a livello con rivestimento smorzante per isolamento attivo / passivo
- Gamma di carico max. da 15 a 150 kN
- Frequenza naturale (stat.) > 15 Hz secondo il rivestimento smorzante

Ambito di applicazione

Macchine con o senza possibilità di fissaggio che richiedono una installazione particolarmente rigida

Materiali

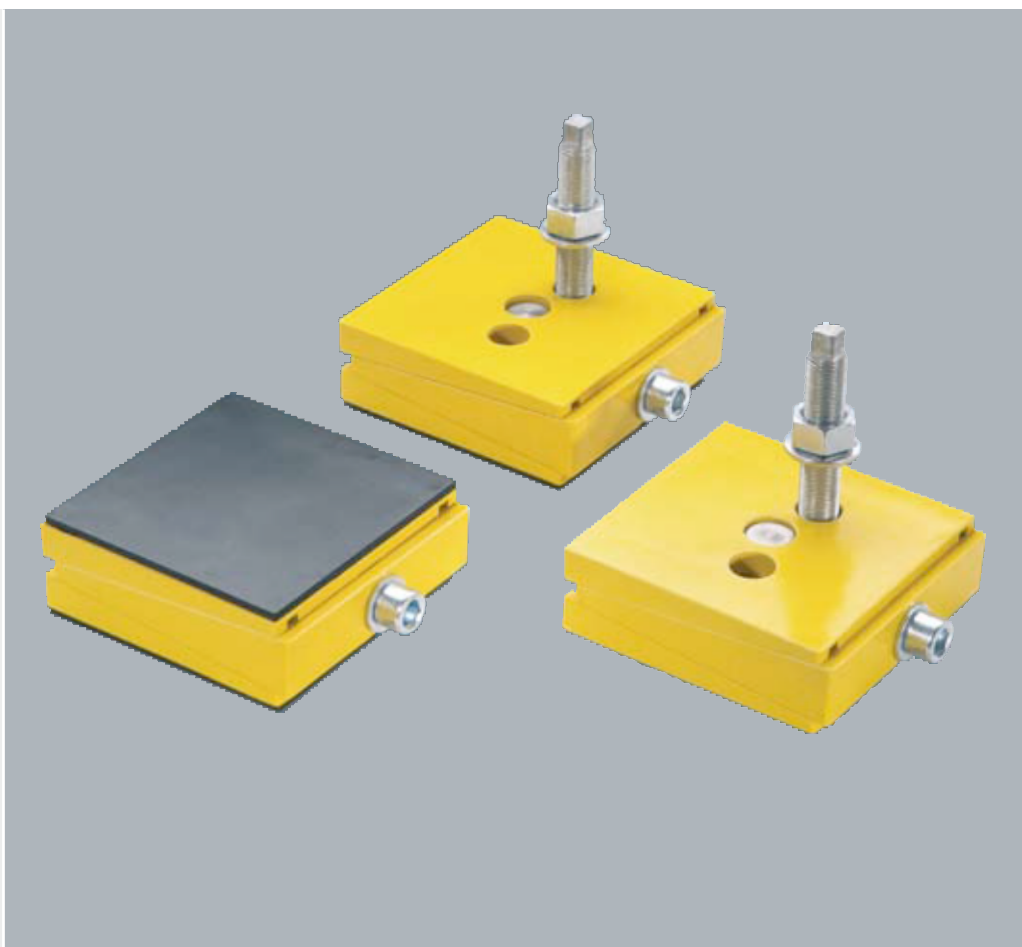
- Corpi elemento in ghisa o Cermalan®
Superficie di metallo verniciata in giallo
- Rivestimento in elastomero di elevata elasticità, resistente agli oli e all'invecchiamento
- Vite di livellamento qualità 8.8, zincata

Livellamento

Intervallo di livellamento max. 7–20 mm

Note

Gli elementi con rivestimento da un solo lato si possono avvitare; gli elementi senza rivestimento si possono avvitare con vite passante



Tipo di fornitura

Elementi di supporto senza vite di fissaggio

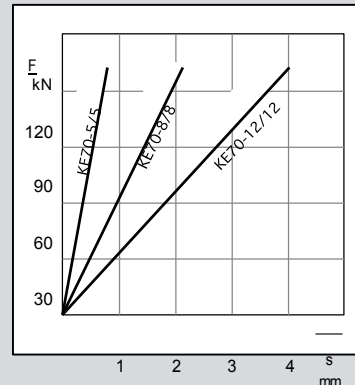
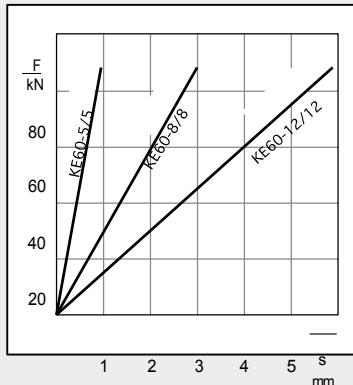
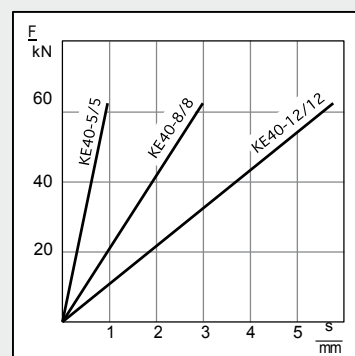
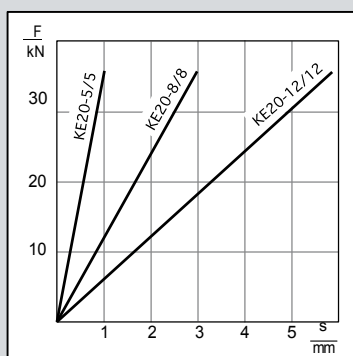
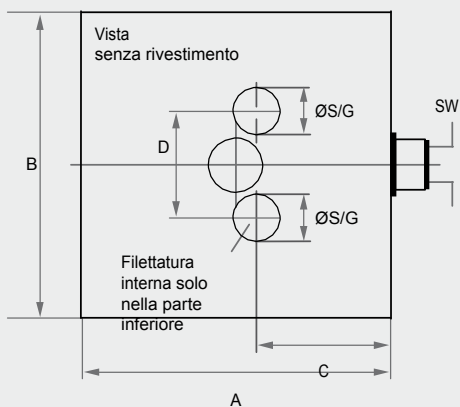
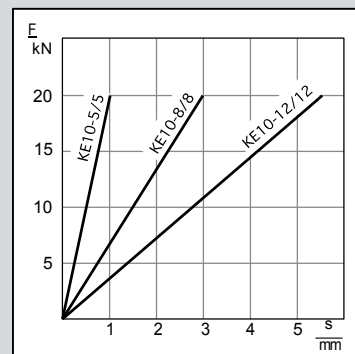
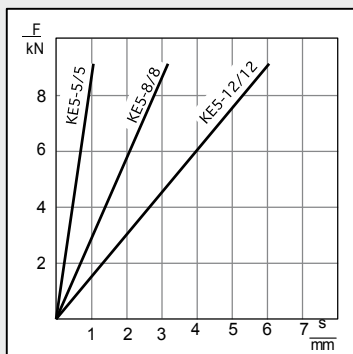
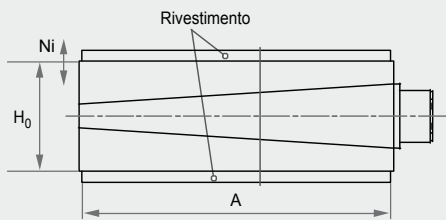
Rivestimento smorzante

- Rivestim. 5/5 antiscivolo su entrambi i lati 5 mm
- Rivestim. 8/8 smorzante su entrambi i lati 8 mm
- Rivestim. 12/12 smorzante su entrambi i lati 12 mm

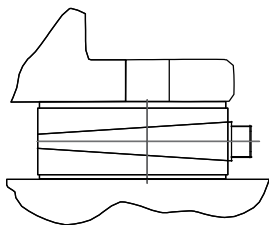
Esecuzioni speciali

secondo specifiche del cliente

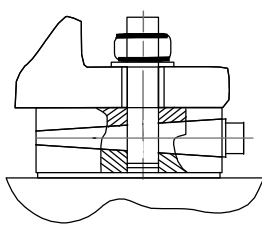




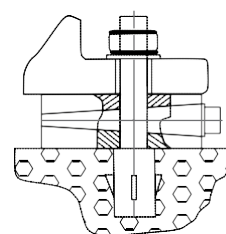
Senza montaggio



Avvitato



Avvitato con vite passante



Serie KE	A	B	H ₀	Ni	C	D	SØ	G	SW	Peso kg	Carico (max.) con rivestim. kN	Carico (max.) senza rivestim. kN
KE5	105	55	36	-4/+3	-	-	-	-	17/8	1.2	9.0	15.0
KE10C	115	115	40	-4/+4	50	24	17	M16x1.5	10	0.9	28.0	50.0
KE20	150	150	47	-5/+4	60	23	18	M16	22/12	5.4	36.0	40.0
KE40C	200	200	46	-4/+4	75	27.5	22	M20x1.5	14	3.3	100.0	200.0
KE60	220	250	74	-9/+11	125	62	24	M20	27/14	21.2	90.0	100.0
KE70	300	400	74	-11/+8	125	70	28	M20	27/18	43.4	135.0	150.0